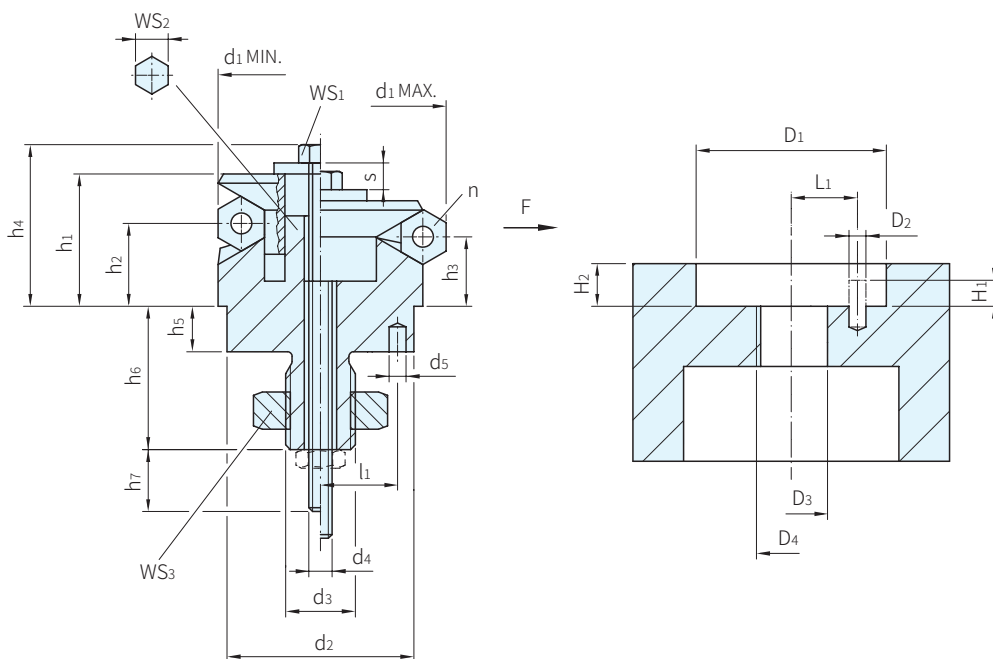




名稱	材質	處理
本體	鋼	硬化、染黑
夾爪	SUS440B	硬化、研磨
彈簧	SUS	-



品號	d ₁ MIN.	d ₁ MAX.	d ₂ f7	d ₃	d ₄	d ₅ +0.3	h ₁	h ₂	h ₃	h ₄ -2	h ₅	h ₆ +1	h ₇ ~	l ₁ ±0.1	夾爪數量 n
23340.0114	14.5	18.5	12	M6	M3	2	14.2	9.8	8.6	17	5.5	14.1	12	4.5	3
23340.0120	18.5	22.5	15	M8	M4	2.5	16.6	11.5	10.4	20.5	7.5	18.2	14	5.5	
23340.0122	22.5	26.5	20	M10	M5	3	19.7	14.1	13	24.4	6.0	17.4	15	7.0	
23340.0126	26.5	30.5					19.9	14.2		24.6					
23340.0130	30.5	38.5	25	M12	M6	4	23.2	14	11.7	28.8	7.0	21.9	20	9.0	6
23340.0138	38.5	46.5	30				27.2	18	15.5	33.1	7.5	22.5		11.0	
23340.0146	46.5	54.5					15.7								
23340.0154	54.5	70.5	45	M14×1.5	M8	5	40.7	23.7	19.1	50	9.0	24.5	32	15.0	
23340.0170	70.5	86.5	60	M16×1.5	M10		46	28.1	23.5	55.3	10.0	29.4	20	17.0	
23340.0186	86.5	102.5					51.1	30.1	25.5	61.5		25	25.0		

品號	行程 S	WS ₁	WS ₂	WS ₃	夾持力 F (MAX. KN)	鎖附扭力 MAX. Nm	定位孔							質量 g	庫存
							D ₁ H7	D ₂	D ₃	D ₄	H ₁	H ₂ +0.5	L ₁ ±0.1		
23340.0114	2.3	5.5	3	10	3.5	2	12	2.0	6	M6	2.5	5.5	4.5	21	△
23340.0120		7.0	5	13	4.0	5	15	2.5	8	M8				7.5	5.5
23340.0122		8.0	6	16	4.5	10	20	3.0	10	M10	3.5	6.0	7.0	78	△
23340.0126															
23340.0130	4.6	10.0	8	18	6.5	17	25	4.0	12	M12	4.5	7.0	9.0	143	△
23340.0138							30							7.5	11.0
23340.0146								45	5.0	14	M14×1.5	6.5	9.0	15.0	340
23340.0154	9.2	13.0	10	21	8.0	43	60	16							M16×1.5
23340.0170			12	24	10.0	79	25.0		2060	△					
23340.0186		16.0				12.5									

SP 特長訂貨： 交期： 天

23340.0114

- ・此產品用於工件盲孔的中心定位和夾持
- ・自行中心定位的精度達 $\pm 0.025\text{mm}$
- ・此產品的特色在於擁有的大的夾持範圍和精實的結構高度
- ・可由頂部或是底部進行安裝

組裝

由上方進行安裝：

- ・移除上方夾持華司和螺絲
- ・鎖附內部的連結螺紋銷
- ・放回上方夾持華司和螺絲進行鎖附

操作

- ・下方夾持操作可由手動或是自動(氣動/液壓)進行

EX 使用例